



3DEXPERIENCE®

## SOLIDWORKS ENTERPRISE PDM

INTEGRACIÓN PERFECTA DE CUALQUIER OPERACIÓN DE DESARROLLO





## **SOLIDWORKS ENTERPRISE PDM**

### **CONTROL DE LOS DATOS DE DISEÑO**

Controle sus datos de diseño y mejore el modo en que sus equipos gestionan y colaboran en el desarrollo de productos.

SOLIDWORKS® Enterprise PDM es fácil de implementar y ofrece un amplio conjunto de soluciones de gestión de datos de productos (PDM, por sus siglas en inglés) para la implementación, administración y utilización de PDM como la base del desarrollo de los productos. Esto se traduce en la reducción de la probabilidad de ensamblajes irregulares, retrasos innecesarios del desarrollo o sobrescritura accidental de archivos. A partir de ahora, todos sus diseñadores, proveedores y clientes podrán trabajar con los mismos datos seguros.

SOLIDWORKS Enterprise PDM prácticamente no requiere tiempo de administración y le ofrece los siguientes componentes clave:

- Almacén centralizado para proteger sus datos de diseño
- Herramientas de búsqueda avanzada para una fácil reutilización de los diseños
- Herramientas integradas para mantener el cumplimiento de los estándares
- Ahorro constante considerable en los costos operativos
- Flujo de trabajo ágil y más rápido dentro de su empresa

**Estos son algunos ejemplos de las aplicaciones de SOLIDWORKS Enterprise PDM, relatados por tres clientes de SOLIDWORKS.**



Teknion Corporation



CP Manufacturing



Robert Bosch

# INTEGRACIÓN DE LA GESTIÓN DE DATOS PARA OPERACIONES DE CUALQUIER TAMAÑO

Teknion Corporation es uno de los principales fabricantes y diseñadores internacionales de sistemas de oficina y productos de mobiliario relacionados. Los objetivos de diseño de Teknion giran en torno a las posibilidades innatas de cambio de los sistemas de oficina. No obstante, lograr su meta de desarrollar productos que consistentemente satisfagan y excedan las cambiantes demandas del mercado requiere flexibilidad, agilidad y creatividad en el desarrollo de productos.

Claudio Perfetti, director de ingeniería de productos, explica: "Necesitábamos gestionar un volumen cada vez mayor de configuraciones y modelar una gran variedad de opciones, alturas y anchuras, a la vez que mejorábamos y agilizábamos el proceso de fabricación".

Con el crecimiento del desarrollo de productos de Teknion, surgieron los retos de gestión de datos. Con los equipos de ingeniería y las divisiones de fabricación trabajando simultáneamente en ubicaciones diferentes, la compañía debía controlar las revisiones y mantener los datos de diseño protegidos y seguros. "Nuestro almacén de SOLIDWORKS EPDM contiene actualmente 150.000 archivos", comenta Claudio Perfetti. "Aunque los diseños de mobiliario pueden variar en gran medida entre los grupos de diseño e ingeniería, es importante tener a todos en la misma plataforma, tanto por razones de control de calidad como para la colaboración en proyectos especiales".

## Resultados:

- Número de líneas de producto cuatro veces mayor
- Reducción del tiempo de desarrollo en 50 %
- Reducción a la mitad de los requisitos de creación de prototipos
- Iniciativas de diseño sostenible, colaboración y asistencia en las ventas

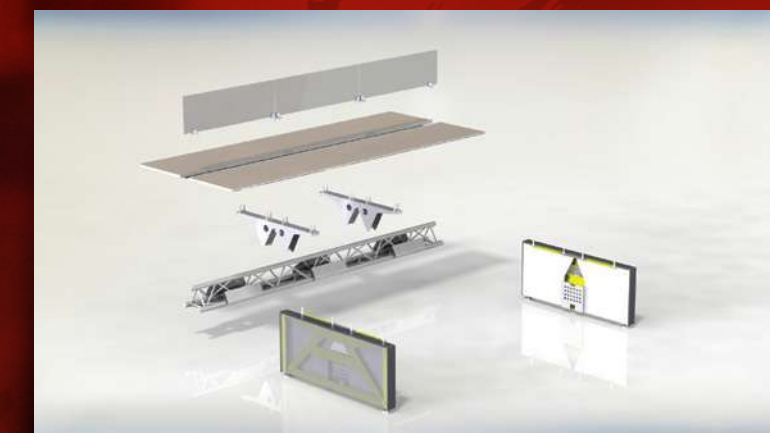


**"Gracias a las soluciones de SOLIDWORKS hemos evolucionado desde el diseño más eficiente de productos a la gestión de datos de diseño globales con mayor eficacia y a la posibilidad de ramificación de nuestros productos".**

Claudio Perfetti  
Director de ingeniería de productos  
Teknion Corporation

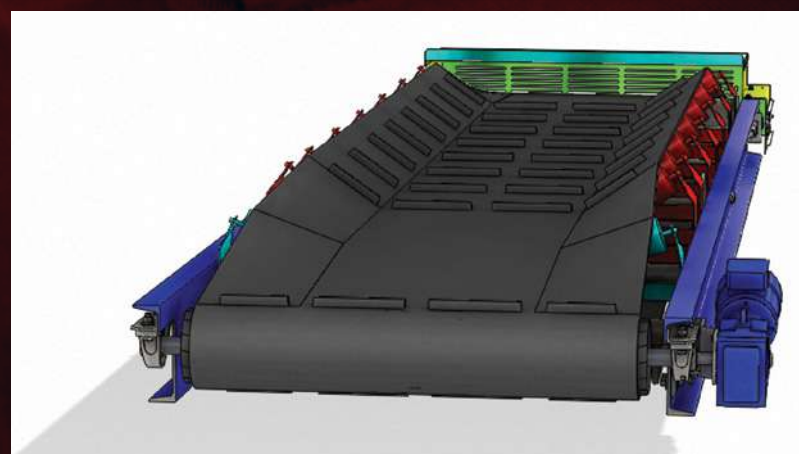
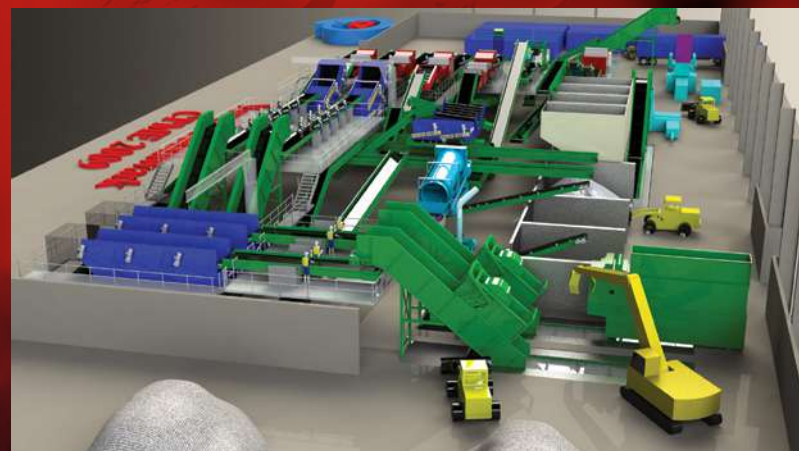
## REDUCCIÓN DE ERRORES Y SOBRESCRITURAS DE ARCHIVOS CON UN ALMACÉN DE DATOS SEGURO

SOLIDWORKS Enterprise PDM proporciona una ubicación central donde almacenar todos sus datos de diseño. Proporcionar un acceso gestionado a usuarios internos, asociados, clientes y proveedores le permitirá agilizar su operación entera. El que todos trabajen con los mismos documentos, dibujos y listas de piezas ayuda a aumentar considerablemente la productividad y a reducir la posibilidad de un costoso error causado por alguien utilizando la versión incorrecta de un archivo.

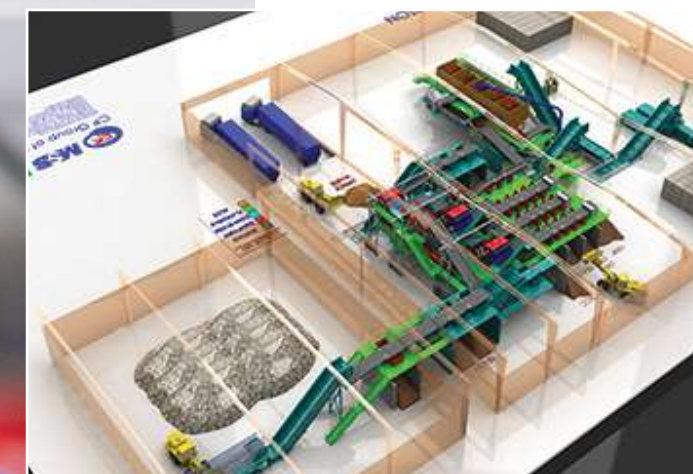


## NUNCA SE CONSTRUYE DOS VECES LA MISMA PIEZA

SOLIDWORKS Enterprise PDM permite buscar documentos por nombre, datos, propiedades personalizadas, datos de bloque de títulos y fase del flujo de trabajo, por lo que es fácil encontrar y reutilizar los datos de diseño. Esta eficiencia agregada no solo reduce tiempo y costos de diseño, sino que también ayuda a mejorar la estandarización y precisión en toda la empresa. Además, cada revisión se guarda automáticamente como una nueva versión para ayudar a reducir la probabilidad de ensamblajes irregulares.



## REDUCCIÓN DEL TIEMPO DE DESARROLLO DE LOS DISEÑOS



CP Manufacturing, Inc., uno de los principales innovadores en el sector de equipos de gestión y reciclaje de residuos, es una compañía conocida por su excelente ingeniería y su avanzada separación con discos de filtrado. Conforme fue aumentando la demanda de sus equipos y plantas de ingeniería personalizada, la compañía se vio obligada a reducir los tiempos de entrega y decidió pasar de las herramientas de diseño en 2D a un sistema 3D.

"Como empresa, teníamos que acortar el ciclo que va desde el diseño hasta la puesta en marcha para poder continuar creciendo. Una plataforma 3D nos podía proporcionar una mayor eficacia en la capacidad de configuración, reutilización y automatización del diseño necesaria para cumplir nuestros objetivos", explica Adrián Velázquez, director de desarrollo CAD.

La empresa confía en las posibilidades de configuración del diseño y de trabajo con chapa metálica de SOLIDWORKS para lograr el aumento en la productividad.

Con el sistema SOLIDWORKS Enterprise PDM, CP Manufacturing ha puesto en práctica flujos de trabajo automatizados que agilizan el desarrollo y ha eliminado el papel en su proceso de gestión de documentos.

Jason Kerns, administrador de SOLIDWORKS en CP Manufacturing, explica: "La herramienta de búsqueda de SOLIDWORKS Enterprise PDM permite a nuestros diseñadores localizar y reutilizar piezas con rapidez. Luego establecimos flujos de trabajo e incorporamos otras funciones, como control de materiales, control de documentos, mecanizado CNC y otros procesos que permiten sacar el máximo partido de los datos de diseño. A su vez, los flujos de trabajo automatizados mejoraron la eficiencia y redujeron los tiempos de entrega".

### Resultados:

- Reducción a la mitad del tiempo de diseño
- Disminución del número de errores de diseño
- Automatización de los flujos de trabajo
- Implementación de un sistema de gestión de documentos sin papel

**"SOLIDWORKS nos ha proporcionado la capacidad de configurar y ajustar modelos maestros, lo que nos permite crear variantes rápidas para diferentes elementos de diseño, como materiales específicos, patrones de discos, anchos y largos de cinta transportadora o rotores".**

Adrián Velázquez  
Director de desarrollo CAD  
CP Manufacturing

# PERSONALIZACIÓN PARA CREAR PROCESOS DE FLUJO DE TRABAJO ESPECÍFICOS

Robert Bosch LLC es el mayor fabricante de componentes para automóviles del mundo y produce tecnologías y bienes de consumo con aplicaciones tan variadas como soluciones de embalaje, fabricación y seguridad, electrodomésticos, herramientas eléctricas, productos relacionados con el cuidado de la salud y sistemas para energía solar y turbinas. Con más de 300.000 empleados, Bosch busca de forma sofisticada identificar las herramientas de diseño e ingeniería que pueden contribuir a aumentar la productividad.

Los profesionales de Bosch utilizan herramientas de CAD y simulación de SOLIDWORKS para crear y analizar modelos para productos, herramientas y maquinaria, y utilizan SOLIDWORKS Enterprise PDM para gestionar los datos de diseño. Bosch sigue un riguroso conjunto de estándares y procedimientos, conocidos como las "normas de Bosch". La interfaz de programación de aplicaciones (API) de SOLIDWORKS ofrece a Bosch la flexibilidad necesaria para adaptar las herramientas de SOLIDWORKS de forma que cumplan estos estándares.

"Utilizamos SOLIDWORKS Enterprise PDM y hemos creado métodos que nos permiten trasladar dibujos directamente a SAP, nuestro sistema de planificación de recursos empresariales", señala Janine Essex, gerente global de productos de Bosch. "Tenemos muchos procesos automatizados que ayudan a nuestros ingenieros a utilizar diversas aplicaciones de SOLIDWORKS y, al mismo tiempo, a cumplir las normas de Bosch, que son la columna vertebral de la ingeniería".

## Resultados:

- Reducción del tiempo de sustitución de accesorios en 20 %
- Ahorro de tiempo de 500 % en la integración de diseños eléctricos y mecánicos
- Adopción de una plataforma estándar para el diseño de maquinaria y fabricación
- Aumento del número de usuarios de SOLIDWORKS de 11 a 3.000



**"Seleccionamos SOLIDWORKS porque podía manejar de forma eficaz diversos formatos de datos a fin de alcanzar nuestro objetivo final: la optimización de la fabricación".**

Janine Essex  
Gerente global de productos  
Bosch

## CUMPLIMIENTO DE LOS REQUISITOS ÚNICOS DE SU ENTORNO DE DESARROLLO DE PRODUCTOS

SOLIDWORKS Enterprise PDM le permite ampliar el sistema para maximizar los beneficios de la productividad, la colaboración y la comunicación mediante la automatización de procesos adicionales y la conexión con otros sistemas empresariales. Utilizando lenguajes de programación comunes, junto con las bibliotecas de API de SOLIDWORKS EPDM incluidas, es posible crear complementos adicionales personalizados o programas de automatización para maximizar el retorno de su inversión en PDM.



## DESCUBRA QUÉ MÁS LE OFRECE SOLIDWORKS ENTERPRISE PDM A SU NEGOCIO

Ya ha visto el control, la eficiencia y el ahorro de costos que SOLIDWORKS Enterprise PDM ha aportado tanto a pequeñas empresas de diseño como a compañías internacionales. Descubra ahora lo que puede hacer por su empresa. Póngase en contacto con su distribuidor de valor agregado de SOLIDWORKS para recibir una evaluación personalizada, o visite [www.solidworks.es/EPDM](http://www.solidworks.es/EPDM) para obtener más información.

### ***FUNCIONES DEL PRODUCTO DE GESTIÓN DE DATOS DE SOLIDWORKS ENTERPRISE PDM***

Acceso seguro	Cuide sus datos de diseño de productos con un sistema de acceso seguro solo para las personas autorizadas, ya sea mediante una red o a través de Internet. Además de darles acceso a los usuarios internos, podrá permitir el acceso a sus socios, clientes o proveedores.
Control de revisiones	Ayude a su equipo de diseño a evitar la sobrescritura de archivos y ayude tanto a los departamentos de compras como a los de producción a pedir y fabricar las piezas correctas en todo momento.
Búsqueda de archivos	Localice archivos de SOLIDWORKS de forma rápida y fácil buscando en metadatos.
Capacidad de ampliación	A medida que su organización de diseño crece, podrá seguir trabajando con el mismo grado de velocidad, funcionalidad y seguridad.
Configuración personalizada	SOLIDWORKS Enterprise PDM es totalmente configurable, lo que le permite adaptarse de manera eficaz a la estructura específica de su equipo, al proceso de diseño y al sector.
Búsqueda y reutilización de datos de diseño	Localice rápidamente los documentos que busca en función de parámetros como el nombre, datos que contiene, metadatos adjuntos, estado de flujo de trabajo, etc. Para aumentar aún más su productividad, podrá predefinir, guardar y compartir las búsquedas realizadas.
Vista preliminar del documento completo	Visualice e imprima más de 250 tipos de archivo, incluidos archivos de SOLIDWORKS, AutoCAD®, Inventor®, Solid Edge®, PDF y Microsoft® Office, además de imágenes, animaciones, archivos de video y muchos otros.
Equipos de diseño distribuidos	Para empresas multinacionales con múltiples ubicaciones, SOLIDWORKS Enterprise PDM admite réplicas del almacén de documentos y dibujos a través de una red de área amplia (WAN), lo que permite que la información actual del diseño esté disponible de forma inmediata en todo el mundo.
Acceso remoto	Aumente la productividad de los diseñadores, gerentes y personal de marketing y ventas permitiendo el acceso remoto a los datos de diseño.
Proceso de aprobación automatizado	Al implicar en los procesos de aprobación y de flujo de trabajo a los usuarios clave, aumentará su productividad, calidad y fiabilidad. SOLIDWORKS Enterprise PDM admite la automatización de flujos de trabajo.
Registro de auditoría	Acceda de forma rápida a un registro de auditoría de actividades relacionadas con el desarrollo de productos. Prepárese para cumplir con los requisitos de generación de informes internos y externos. Identifique los problemas relacionados con los procesos y estimule mejoras continuas para mantener su ventaja competitiva.

**Para obtener más información sobre SOLIDWORKS Enterprise PDM, visite [www.solidworks.es/EPDM](http://www.solidworks.es/EPDM).**

## Nuestra plataforma **3DEXPERIENCE** impulsa nuestras aplicaciones, las cuales atienden a 12 sectores, y ofrece una completa cartera de experiencias de solución de la industria.

Dassault Systèmes, la compañía de **3DEXPERIENCE**<sup>®</sup>, proporciona a los negocios y a las personas universos virtuales para imaginar innovaciones sostenibles. Sus soluciones, líderes en el mundo, transforman la manera en que los productos están diseñados, fabricados y respaldados. Las soluciones colaborativas de Dassault Systèmes fomentan la innovación social, lo que amplía las posibilidades de que el mundo virtual mejore el mundo real. El grupo aporta valor a más de 170.000 clientes de todos los tamaños y sectores en más de 140 países. Si desea obtener más información, visite [www.3ds.com/es](http://www.3ds.com/es).



**3DEXPERIENCE**<sup>®</sup>

 | The **3DEXPERIENCE**<sup>®</sup> Company

### Sede corporativa

Dassault Systèmes  
10, rue Marcel Dassault  
CS 40501  
78946 Vélizy-Villacoublay Cedex  
Francia

### Américas

Dassault Systèmes  
SolidWorks Corporation  
175 Wyman Street  
Waltham, MA 02451 EE. UU.  
+1 781 810 5011  
[generalinfo@solidworks.com](mailto:generalinfo@solidworks.com)

### Dassault Systemes de México, S.A. de C.V.

Brasil: +55 11 2348 9960  
México: +52 (55) 5211 8844  
Argentina: +54 911 3621 2379  
[info@solidworks.com](mailto:info@solidworks.com)